

Val SolarTech

¿Existe una conexión entre la electricidad y las estaciones base 5g



Resumen

¿Cuáles son las características de las estaciones base de 5G?

Movilidad: con 5G, las estaciones base deberían soportar el movimiento de 0 a 310 mph. Esto significa que la estación base debería funcionar a pesar de los movimientos de la antena. Densidad de conexión: El estándar establece que 5G debería poder admitir 1 millón de dispositivos conectados por kilómetro cuadrado.

¿Cómo tener una conexión estable de 5G?

La explicación anterior se traduce en que para tener una conexión estable de 5G deberás estar a menos de 40 metros de una antena (nodo de aquí en adelante) sin obstáculos y dentro del campo de visión de tus ojos. La señal 5G puede ser fácilmente bloqueada por árboles, edificios y cualquier obstáculo.

¿Cuáles son las conexiones globales 5G?

Las conexiones globales 5G serán el 10.6 por ciento del total de conexiones móviles, en comparación con el 0.0 por ciento en 2018. Para 2023, las conexiones globales de LPWA serán el 14.4 por ciento del total de conexiones móviles, en comparación con el 2.5 por ciento en 2018. Los puntos de acceso Wi-Fi globales se cuadruplicarán de 2018 al 2023.

¿Qué es el 5G?

El término 5G (quinta generación de telecomunicaciones inalámbricas) se refiere a la telefonía móvil y su uso, desarrollo e interacción con otras tecnologías como IoT, Big data o la robótica. Es un término comercial que plantea nuevos usos y soluciones.

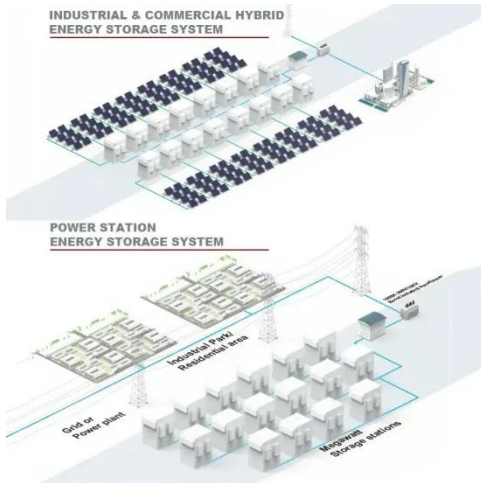
¿Cuáles son las frecuencias del 5G?

En España, el Plan Nacional 5G prevé la utilización del entorno de los 26 GHz para la tecnología 5G. Estas frecuencias son muy poco estudiadas en cuanto a sus efectos biológicos.

¿Cuál es la velocidad de 5G?

Velocidad 5G en el mundo real: Las velocidades típicas de 5G oscilan entre 50 Mbps y más de 1 Gbps para descargas. Latencia: La latencia es el tiempo que tardan los datos en viajar de un punto a otro. Debe ser de 4 milisegundos en circunstancias ideales y de 1 milisegundo en los casos que exigen la mejor velocidad.

¿Existe una conexión entre la electricidad y las estaciones base 5g

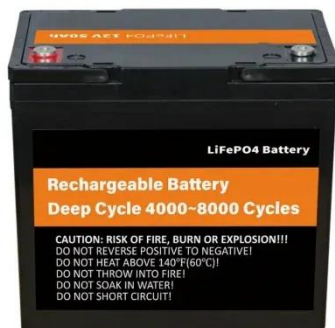
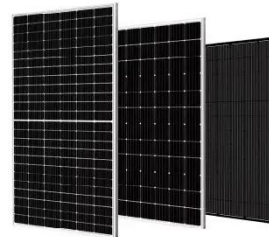


NUEVAS SINERGIAS ENTRE ELECTRICIDAD Y ...

22 de ene. de 2025 · La compartición de infraestructura pasiva (como postes, ductos y, derechos de vía) entre las empresas prestadoras de servicio de distribución eléctrica y las empresas de ...

5G y el Futuro de las Estaciones Base

16 de nov. de 2023 · La tecnología 5G ha llegado con fuerza, prometiendo una revolución en la forma en que nos conectamos y comunicamos. En el corazón de esta revolución se ...



Sistema de energía para telecomunicaciones: el núcleo

17 de oct. de 2025 · En la era actual de rápido crecimiento del 4G y el 5G, la fiabilidad de las estaciones base de telecomunicaciones determina directamente la estabilidad de nuestro ...

¿Cuáles son los desafíos en la implementación de estaciones base 5G?

Hace 5 días · Las estaciones base 5G necesitan una red de retorno de alta capacidad para transferir datos entre las estaciones base y la red central. Los cables de fibra óptica son la ...



5G y el futuro de la red eléctrica: hacia una infraestructura ...

Hace 1 día · La llegada de la tecnología 5G representa una verdadera revolución en la forma en que nos comunicamos, gestionamos la información y, especialmente, en cómo operamos ...

Sistema de suministro de energía para estaciones base 5G: la ...

Descubra las soluciones de energía para microestaciones base 5G de NextG Power. Nuestros módulos de 2000 W/3000 W con certificación IP65 y baterías LFP de 48 V y 20 Ah/50 Ah ...



Arquitectura de las redes 5G. Núcleo de red, ...



Hace 4 días · La tecnología 5G crea un marco de trabajo dinámico, coherente y flexible de tecnologías avanzadas para dar soporte a diversas aplicaciones. La tecnología 5G emplea una arquitectura más inteligente, ...

El sistema de energía para telecomunicaciones altamente

...

8 de jul. de 2025 · A medida que las microestaciones base 5G se extienden desde las ciudades a los suburbios, áreas rurales, autopistas, estaciones de energía eólica y solar, e incluso islas, ...



Arquitectura de las redes 5G. Núcleo de red, redes RAN y ...

Hace 4 días · La tecnología 5G crea un marco de trabajo dinámico, coherente y flexible de tecnologías avanzadas para dar soporte a diversas aplicaciones. La tecnología 5G emplea ...

La estación de la estación base 5G da forma al futuro de la

17 de jun. de 2024 · El advenimiento del

mercado de la estación base 5G representa un salto significativo en la evolución de las comunicaciones móviles e internet. Central para esta ...



Voltage range: 91.2-947.2V
>6000 cycles (100%DOD)
Rated battery capacity:
216KWH (customizable)
EMS communication:
4G/CAN/RS485

¿Por qué la estación base 5g consume tanta energía y cómo ...

A continuación, se presentan los resultados de pruebas profesionales de primera línea, con el consumo de energía de las estaciones base 5G de Huawei y ZTE mostrado en la gráfica. ...

Contáctenos

Para solicitudes de catálogo, precios o asociaciones, visite:
<https://valmedia.es>