

Val SolarTech

¿Puede un inversor de 12 V convertirse a 220 voltios



Resumen

¿Qué es un inversor de 12V a 220V?

Un inversor de 12V a 220V es un dispositivo que se conecta a una batería de 12V y permite alimentar cargas que requieren una tensión alternada, como un televisor, un ordenador portátil, un ventilador, etc. Está construido con un transformador y componentes electrónicos.

¿Qué es un inversor de potencia?

Los inversores (a veces llamados inversores de potencia) son solo una clase de dispositivos electrónicos llamados electrónica de potencia que convierten la corriente continua en corriente alterna. Hablando científicamente, el transformador en un inversor debe tener una relación de giro de 1:19 para convertir 12 V CC a 220 V CA.

¿Cuál es la diferencia entre un inversor y un convertidor?

Un inversor funciona aumentando el voltaje del suministro de CC y convirtiendo la corriente de correr en una sola dirección a correr en direcciones alternas, invirtiéndola así. En pocas palabras, un inversor es un dispositivo eléctrico que convierte el voltaje de corriente continua a corriente alterna. No es lo mismo un convertidor que un inversor.

¿Cómo puedo evitar daños mayores en el inversor?

Antes de poner a prueba el inversor de 12v a 220v, es fundamental comprobar si los componentes utilizados son compatibles con el voltaje, para evitar daños mayores. En caso de notar un defecto en el aparato, se debe revisar y ajustar los componentes para solucionarlo.

¿Qué es un inversor de batería?

Tienda PowMr El inversor convierte la energía de CC de un sistema de batería de 12 V a energía de CA, lo que puede alimentar correctamente el equipo eléctrico de su hogar y puede hacer funcionar una variedad de

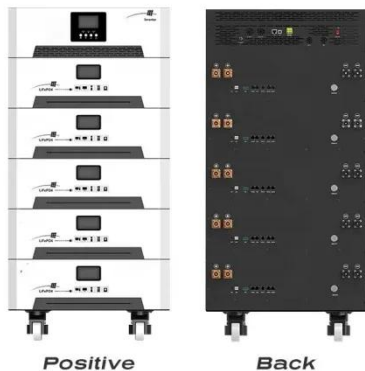
electrodomésticos de 220 V, como refrigeradores, acondicionadores de aire y televisores, etc. ¿Cómo funciona el inversor?

.

¿Qué precauciones se deben tomar al fabricar un inversor casero?

Es importante mencionar que se debe tener precaución en todo momento a la hora de fabricar un inversor casero. Todos los aspectos relacionados con la electricidad son peligrosos si no se toman las debidas precauciones.

¿Puede un inversor de 12 V convertirse a 220 voltios

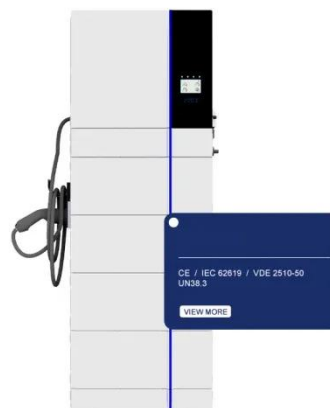


Como Hacer un Inversor de Voltaje de 12v a ...

Vamos a explicar cómo hacer un inversor de 12 voltios DC a 220 voltios AC, utilizando muy pocos componentes como pueden ver serían básicamente tres componentes lo primero sería un transistor NPN, el que yo voy a ...

Cómo convertir un 12V DC a un inversor de ...

4 de nov. de 2025 · ¿ Si desea convertir un sistema de batería de ciclo profundo de 12 voltios en una señal de corriente alterna utilizable, adecuada para pasar a través de un inversor de 220 voltios de ca, habrá un costo ...



Inversor De 12v A 220v: Diseño Y Construcción Paso A Paso

Hace 3 días · Diseñaremos y construiremos una inversor, paso a paso, a partir de materiales caseros y simples, para acabar con la falta de alimentación de energía eléctrica en nuestra ...



Convertidores de 12 a 220 voltios: función, principio de ...

Inversor de tensión de 12 a 220 voltios - propósito principal, tipos de inversores. Las principales características técnicas y prestaciones de los inversores.

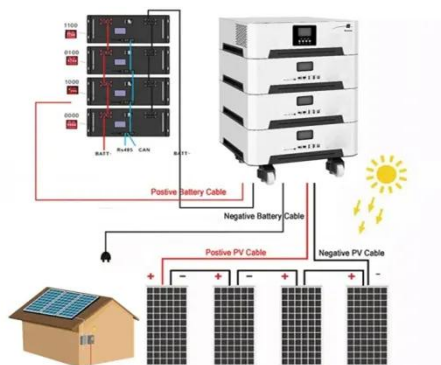


¿Cómo funciona un inversor de 12 V a 220 V?

2 de nov. de 2025 · Si queremos convertir 12 V CC a 220 V CA, solemos utilizar un inversor compuesto por un circuito de arranque de voltaje de interfaz de entrada, un circuito de ...

Cómo convertir un 12V DC a un inversor de 220V AC

4 de nov. de 2025 · ? Si desea convertir un sistema de batería de ciclo profundo de 12 voltios en una señal de corriente alterna utilizable, adecuada para pasar a través de un inversor de 220 ...



Como Hacer un Inversor de Voltaje de 12v a 220v Fácil y

Vamos a explicar cómo hacer un inversor de 12 voltios DC a 220 voltios AC, utilizando muy pocos componentes

como pueden ver serían básicamente tres componentes lo primero sería un ...



Inversores de corriente de 12v a 220v

19 de jul. de 2025 · Descubre qué es un inversor de corriente, cómo convierte 12 V en 220 V y por qué es esencial en los sistemas solares fotovoltaicos. Guía práctico para ti.



Inversor Simple de 12V a 220V

Aprende a construir un inversor simple que convierte 12V DC a 220V AC usando transistores 2N3055. Ideal para proyectos de electrónica de potencia.

Inversor De 12v A 220v: Diseño Y ...

Hace 3 días · Diseñaremos y construiremos una inversor, paso a paso, a partir de materiales caseros y simples,

para acabar con la falta de alimentación de energía eléctrica en nuestra casa. En este tutorial ...



¿Cómo un inversor convierte 12 V a 220 V? , AutoSolar Blog

Descubre con AutoSolar cómo un inversor convierte 12 V a 220 V. Aprende lo necesario sobre el funcionamiento de un inversor 12v a 220v.

¿Cómo funciona un inversor de 12V a 220V?

11 de jun. de 2022 · Hablando científicamente, el transformador en un inversor debe tener una relación de giro de 1:19 para convertir 12 V CC a 220 V CA. El inversor funciona cambiando la ...



¿Cómo funciona un inversor de corriente 12V a 220V?

Un inversor de 12v a 220v es un dispositivo que se utiliza para convertir la corriente continua de 12 voltios en



corriente alterna de 220 voltios. Es muy útil cuando necesitamos utilizar ...

Inversores de corriente de 12v a 220v

Inversor de tensión de 12 a 220 voltios - propósito principal, tipos de inversores. Las principales características técnicas y prestaciones de los inversores.



Contáctenos

Para solicitudes de catálogo, precios o asociaciones, visite:
<https://valmedia.es>