

Val SolarTech

¿Qué marca de batería debo elegir para mi inversor



Resumen

Las mejores baterías para inversores suelen incluir baterías de plomo-ácido de ciclo profundo, baterías de iones de litio y baterías AGM (Absorbent Glass Mat). ¿Cómo elegir una batería de inversor?

Es muy recomendable considerar siempre su presupuesto de trabajo y si puede ajustarse o no al precio de la batería, desde la compra hasta la instalación. Recuerde, cada batería viene con una clasificación de potencia específica a un precio particular. Algunas baterías de inversor pueden ser relativamente caras, pero ofrecen valor por su dinero.

¿Cómo se puede cubrir los costos de una batería e inversor dañado?

Si su batería e inversor terminan dañados debido a factores naturales, incluido el mal tiempo o fallas en la instalación, su garantía puede ser útil para cubrir los costos. La mayoría de las personas asumiría la importancia de seleccionar una marca de batería competente, suponiendo que todas sean similares.

¿Cómo funciona una batería inverter?

Funcionamiento silencioso: en comparación con los generadores con motores ruidosos, una batería inverter puede funcionar de forma silenciosa, por lo que es ideal para aplicaciones con requisitos de ruido estrictos.

¿Qué es la garantía de batería e inversor?

Asegúrese de que esta garantía cubra su batería e inversor antes de comprarlos. Si su batería e inversor terminan dañados debido a factores naturales, incluido el mal tiempo o fallas en la instalación, su garantía puede ser útil para cubrir los costos.

¿Cómo seleccionar una batería?

Al seleccionar las baterías, es importante asegurarse de que el voltaje nominal de la batería elegida sea compatible con el inversor y coincide con el voltaje del sistema. Además, la profundidad de la descarga es una consideración

crítica.

¿Cómo se determina la cantidad requerida de baterías?

Una vez que tenga la capacidad de la batería en Ah, puede determinar la cantidad requerida de baterías según las especificaciones de baterías del mercado.

¿Qué marca de batería debo elegir para mi inversor

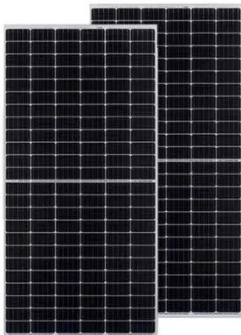


¿Cómo elegir la mejor batería para inversor solar?

27 de nov. de 2024 · Descubra cómo elegir la mejor batería para sus sistemas de inversores solares con nuestra guía. Explore opciones eficientes como baterías de litio y gel para ...

¿Qué tipo de batería debo utilizar para inversor?

¿Qué batería es la ideal para un inversor de corriente? Las opciones más comunes para baterías de inversor son 12 V, 24 V y 48 V. A la hora de elegir el tamaño de la batería, opte siempre ...

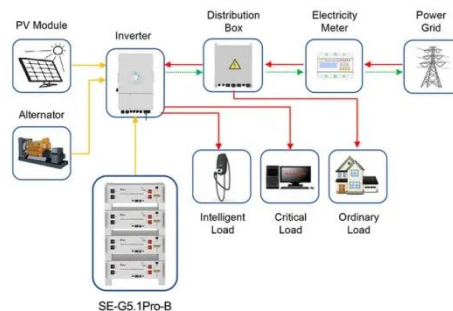


Guía completa y selección de las mejores baterías para inversores

4 de nov. de 2025 · Este artículo desvelará el poder de las baterías de inversor, introducirá el concepto de baterías de inversor, tipos, pasos de uso, para ayudarle a elegir la batería de ...

Elegir batería de inversor: capacidad, tipo y ...

Los inversores son dispositivos fundamentales en sistemas de energía solar o en situaciones de emergencia, ya que convierten la corriente continua en corriente alterna. Sin embargo, para que un inversor funcione ...



Application scenarios of energy storage battery products



Cómo elegir una batería para inversor ...

9 de jul. de 2023 · Un inversor es un dispositivo que gestiona el flujo de energía entre el sistema eléctrico de una vivienda, un sistema de almacenamiento de baterías y la red eléctrica. En esencia, este ...

Guía completa y selección de las mejores baterías para ...

4 de nov. de 2025 · Este artículo desvelará el poder de las baterías de inversor, introducirá el concepto de baterías de inversor, tipos, pasos de uso, para ayudarle a elegir la batería de ...



¿Qué batería inversora es mejor para el hogar?

14 de jun. de 2025 · Hora de publicación: 08 de mayo de 2024 El mercado de



✓ TELECOM CABINET

✓ BRAND NEW ORIGINAL

✓ HIGH-EFFICIENCY

baterías para inversores es muy competitivo. Para quienes se inician en sistemas de baterías para ...

La guía definitiva para elegir baterías para inversores

24 de ago. de 2023 · ¿Qué tipo y tamaño de batería es mejor para el inversor? Batería de plomo, gel y litio, ¿cuál es la diferencia? Sigue leyendo y elige la mejor batería para tu inversor.



¿Qué factores se deben considerar al elegir una batería para ...

Conclusión Elegir la batería correcta es crucial para un sistema de inversor solar, ya que afecta directamente el rendimiento, la confiabilidad y el costo a largo plazo del sistema.

¿Qué batería es mejor para los inversores? Una guía completa

Hace 6 días · Elegir la batería adecuada

para un inversor es crucial para garantizar un suministro de energía eficiente y una larga vida útil. Las mejores baterías para inversores suelen incluir ...



Cómo elegir una batería para inversor doméstico

9 de jul. de 2023 · Un inversor es un dispositivo que gestiona el flujo de energía entre el sistema eléctrico de una vivienda, un sistema de almacenamiento de baterías y la red eléctrica. En ...

Elegir batería de inversor: capacidad, tipo y vida útil

Los inversores son dispositivos fundamentales en sistemas de energía solar o en situaciones de emergencia, ya que convierten la corriente continua en corriente alterna. Sin embargo, para ...



¿Cuál es la mejor batería para tu inversor? Descubre la ...

¿Cuál es la mejor batería para un inversor? La elección de la mejor batería para un inversor depende de varios



factores. En primer lugar, es importante considerar la capacidad de la ...

Contáctenos

Para solicitudes de catálogo, precios o asociaciones, visite:
<https://valmedia.es>