

**Val SolarTech**

# **¿Qué se puede utilizar como alternativa al armario de salida del SAI**



## Resumen

---

¿Cómo elegir un sai?

¿Por qué Necesitas un SAI?

¿Cómo elegir SAI?

Debes conocer el consumo total de tus dispositivos en vatios (W) para elegir un SAI con la capacidad adecuada. El factor de potencia, entre 0 y 1, indica cuánta potencia útil (W) proporciona el SAI de su capacidad total (VA).

¿Qué es un sai y cómo funciona?

El SAI interviene solo en ausencia de tensión de entrada, alimentando la carga con el inversor que a su vez está alimentado por las baterías. encontrarse en la salida. su vez por las baterías. La entrada es primero rectificada y después reconvertida en alterna con un inversor.

¿Cuál es la diferencia entre un sai y un portátil?

Los SAI tienen una pequeña batería, por lo que generalmente no pesan demasiado en comparación con las estaciones de energía portátiles. Por otra parte, las estaciones de energía portátiles, como su nombre indica, sí están más diseñadas para poder transportarlas con facilidad, aunque pesen mucho más.

¿Cómo elegir el sai más adecuado para sus exigencias?

En caso de sobrecargas y eventuales problemas internos, este tipo de SAI dispone de bypass automático, que garantiza la alimentación de la carga conmutándola directamente en la entrada. Para elegir el SAI más adecuado para sus exigencias, es importante evaluar atentamente las características de la aplicación que se desea proteger.

¿Cómo proteger el sai?

bien USB e instalar el software de gestión en el sistema que se debe proteger. Si el ordenador está conectado a una red IP, también es posible recibir en el ordenador mismo las señalizaciones de alarma del SAI mediante mensajes e-mail y pop-up, y visualizar gráficamente los datos operativos, mediante programas de monitorización específicos.

¿Cuáles son las aplicaciones compatibles con los sai?

Combinando las características funcionales de los SAI y conociendo las características de las cargas a alimentar, es posible enumerar y reagrupar las posibles aplicaciones compatibles para cada tipo de SAI. Red IT empresarial. Telecomunicaciones. Equipos electromedicina Automatización industrial. Instalaciones de emergencia.

## ¿Qué se puede utilizar como alternativa al armario de salida del SAI?

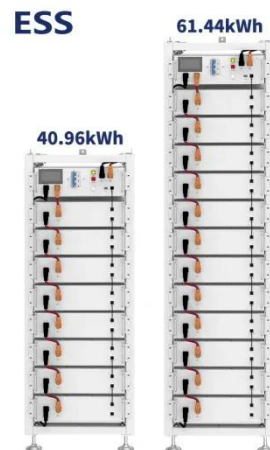


### ¿Qué es un SAI? Tipos de SAI/UPS 2025

¿Qué es un SAI? Tipos de SAI/UPS 2025  
Un SAI es un Sistema de Alimentación Ininterrumpida, también llamado UPS (Uninterruptable Power Supply). Es un equipo previsto para trabajar ...

### Continuidad operativa sin interrupciones: el ...

30 de may. de 2025 · Cómo un SAI bien mantenido protege tus equipos, evita pérdidas y asegura la continuidad operativa en hogares, oficinas y centros de datos.



### Todo sobre SAIs: Tipos, Innovaciones y Cómo ...

26 de abr. de 2024 · Conoce todo sobre los Sistemas de Alimentación Ininterrumpida (SAIs): protección de equipos, tipos, selección adecuada, e innovaciones para una gestión energética eficaz.

## Qué es un SAI y tipos de SAI: Elige el que mejor se adapte a ti

30 de abr. de 2025 · Descubre los diferentes tipos de SAI y aprende cuál se adapta mejor a tus necesidades. Protege tus dispositivos frente a cortes de luz con un sistema de alimentación ...



### Las baterías, el eslabón más débil de los SAI

¿Qué Es Y Cómo Funciona La Batería de Un Sai?¿Cómo Mejorar La Batería de Nuestro Sai, O hacerla Más fiable?ConclusiónConoce MásBásicamente, en concepto eléctrico, una batería para un sistema monofásico o trifásico es el mismo componente: un recipiente que almacena energía química latente, y que mediante su activación al conectarlo a una carga eléctrica externa, la transforma en energía eléctrica. Este proceso puede ser reversible o no, y por ello se clasifican en primarias Ver más en [blogespanol.se](http://blogespanol.se) [hardwareonline](http://hardwareonline)

### Qué es un SAI y tipos de SAI: Elige el que ...

30 de abr. de 2025 · Descubre los diferentes tipos de SAI y aprende cuál se adapta mejor a tus necesidades. Protege tus dispositivos frente a cortes de luz con un sistema de alimentación ininterrumpida eficaz y seguro.

## untitled []

La difusión de los sistemas SAI deriva, generalmente, de una dependencia siempre mayor de la energía eléctrica y de la necesidad de proteger equipos sofisticados, datos y procesos de ...



## Las baterías, el eslabón más débil de los SAI

14 de ene. de 2022 · Descubre cómo funciona la batería de un Sistema de Alimentación Interrumpida y cómo podemos ayudarte a mejorar su rendimiento y fiabilidad.

## Mejores SAI: qué son, cómo funcionan, cuál comprar y ocho sistemas de

10 de mar. de 2025 · No obstante, los SAI de más calidad ofrecen mayor rendimiento, pudiendo superar el factor de potencia de 0,8, lo que se traduce en que si tienes dos modelos con la ...



## SAI vs estación de energía portátil: características y cuál elegir



13 de may. de 2025 · Puedes tener varias opciones para contar con energía eléctrica en caso de que se vaya la luz. Por ejemplo, puede que tengas un ordenador, el router y otros aparatos ...

## Guía avanzada sobre SAIs: 20 preguntas clave para usuarios

...

Descubre todo lo que necesitas saber sobre Sistemas de Alimentación Ininterrumpida (SAIs) con esta guía avanzada.



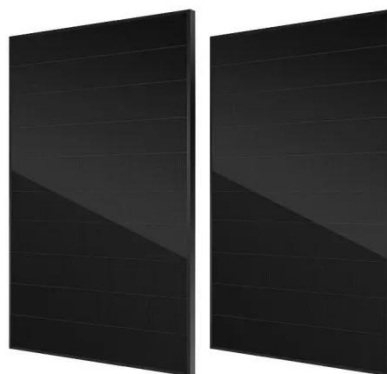
## Mejores SAI: qué son, cómo funcionan, cuál ...

10 de mar. de 2025 · No obstante, los SAI de más calidad ofrecen mayor rendimiento, pudiendo superar el factor de potencia de 0,8, lo que se traduce en que si tienes dos modelos con la misma VA, el de mayor factor de

## Los 5 mejores Mini SAI para Routers del 2025

15 de ago. de 2025 · El mini SAI Shanqiu

74Wh ofrece una excelente relación calidad-precio con más de 3 horas de autonomía, salida de 60W para varios dispositivos y robustos circuitos de ...



## ¿Qué es un SAI? Tipos de SAI/UPS 2025

¿Qué es un SAI? Tipos de SAI/UPS 2025  
Un SAI es un Sistema de Alimentación Ininterrumpida, también llamado UPS (Uninterruptable Power Supply). Es un equipo previsto para trabajar conectado entre la red ...

## Continuidad operativa sin interrupciones: el rol clave de los SAI

30 de may. de 2025 · Cómo un SAI bien mantenido protege tus equipos, evita pérdidas y asegura la continuidad operativa en hogares, oficinas y centros de datos.



## SAI vs estación de energía portátil: ...





13 de may. de 2025 · Puedes tener varias opciones para contar con energía eléctrica en caso de que se vaya la luz. Por ejemplo, puede que tengas ...

---

## Todo sobre SAIs: Tipos, Innovaciones y Cómo Elegir el

...

26 de abr. de 2024 · Conoce todo sobre los Sistemas de Alimentación Ininterrumpida (SAIs): protección de equipos, tipos, selección adecuada, e innovaciones para una gestión energética ...



---

## Contáctenos

Para solicitudes de catálogo, precios o asociaciones, visite:  
<https://valmedia.es>