

**Val SolarTech**

# **¿Qué son los inversores para motores DC**



## Resumen

---

Un inversor es un dispositivo electrónico capaz de transformar una corriente continua (DC) en una corriente alterna (AC) a un voltaje y frecuencia determinados. ¿Cómo funcionan los inversores?

Los mejores y más caros inversores son gestionados por un microcontrolador y basan su funcionamiento en la modulación por ancho de pulso (PWM). El sistema puede retroalimentarse para proporcionar una tensión de salida estable ante las variaciones de la tensión de entrada.

¿Cuáles son las características de un inversor?

Características del inversor. Un inversor es un dispositivo electrónico que convierte la corriente continua (DC) en corriente alterna (AC). Los inversores se utilizan comúnmente en sistemas de energía solar y eólica para convertir la energía generada en corriente alterna que se puede utilizar en hogares y edificios.

¿Cuáles son los componentes de un inversor?

Los componentes principales de un inversor incluyen: Oscilador: Genera una señal de onda cuadrada. Transistores: Actúan como interruptores para convertir la señal de CC en CA. Transformador: Ajusta el voltaje de salida a los niveles deseados. Filtros: Suavizan la señal de salida para que se asemeje a una onda sinusoidal.

¿Cómo seleccionar un inversor?

Al seleccionar un inversor, es crucial considerar varios factores para asegurarnos de que cumpla con nuestras necesidades. El tipo de instalación es uno de los aspectos más importantes. Existen inversores para sistemas aislados y para sistemas conectados a la red.

¿Qué se debe configurar antes de poner en funcionamiento el inversor?

Por lo tanto, es aconsejable configurar un sensor para la interrupción

automática del funcionamiento del inversor tan pronto como la batería "caiga" por debajo de un determinado umbral de voltaje. Además, es bueno insertar un fusible de protección antes de poner en funcionamiento el circuito.

¿Cuáles son los tipos de mantenimiento de un inversor?

El mantenimiento de un inversor es esencial para garantizar su funcionamiento óptimo y prolongar su vida útil. Existen dos tipos de mantenimiento: preventivo y correctivo. Mantenimiento preventivo: Incluye inspecciones regulares, limpieza de componentes y verificación de conexiones.

## ¿Qué son los inversores para motores DC

---



**professeur????????mon, ton, son, ma, ta, sa**

10 de oct. de 2010 · ?????. professeur ??ti tre(??)????????????????????,???peint re????????????????????? ...

---

## Inversores y convertidores de energía en motores eléctricos

29 de nov. de 2024 · Descubre cómo los inversores y convertidores de energía optimizan la eficiencia en motores eléctricos para proyectos de energía renovable.



**son el pan de cada día para , WordReference Forums**

19 de abr. de 2005 · Hi again! How do you translate "es nuestro pan de cada día"? Meaning: it's something which has become usual, normal: Context: "hot dogs and hamburgers are now el ...

**???????? son of a**

## bitch?????\_????

16 de jul. de 2024 · son of a  
bitch?????:son of a  
bitch,????????,???;??? "son of a  
bitch"????????????????,???????????????? ...



## ¿Qué es un inversor en motores?

Puntuación: 4.9/5 (16 valoraciones) Un motor inverter es aquel que regula el voltaje, la corriente y la frecuencia de un electrodoméstico. De esta manera se puede prescindir de partes del ...

## ¿Qué es un inversor de corriente continua y cómo funciona ...

4 de nov. de 2025 · Un inversor es un dispositivo eléctrico presente en la mayoría de los sistemas industriales que convierte la corriente continua (DC) en corriente alterna (AC). Esta ...



## ¿Qué Son los Variadores de Frecuencia (VFD) y Por Qué Son ...



Hace 5 días · En el corazón de la eficiencia y el control de la maquinaria industrial se encuentra el Variador de Frecuencia (VFD), conocido también como Drive o Inversor.

## ¿Qué es un inversor? - Electricity - Magnetism

11 de jun. de 2023 · Descubra qué es un inversor, cómo funciona, sus diferentes tipos y aplicaciones en sistemas de energía solar y vehículos eléctricos. Definición de Inversor Un ...



## Inversor: ¿Qué es? Características y ventajas.

¿Qué es un inversor? Un inversor es un dispositivo electrónico que convierte la corriente continua (DC) en corriente alterna (AC). Esto es útil en situaciones en las que se necesita energía eléctrica de CA, pero solo se ...

## ?????son????????????\_????

2 de ago. de 2012 · ?????son?????????????  
?ADDISON,ANSON,BRANSON,ARSON,EDI  
SON,GRAYSON,JJAMESON,JEFFERSON,JUD

SON,LARSON,MASON,MORRISON,BENSON,  
BRYSON,COLSON



???????????????????? son?

18 de jun. de 2016 · ??????????????????????  
??????,??????????,??????=????? (first  
name)??????,?????,???sson(? ...

## ¿Qué Son los Variadores de Frecuencia (VFD) ...

Hace 5 días · En el corazón de la eficiencia y el control de la maquinaria industrial se encuentra el Variador de Frecuencia (VFD), conocido también como Drive o Inversor.



## Inversores y convertidores de energía en ...

29 de nov. de 2024 · Descubre cómo los inversores y convertidores de energía optimizan la eficiencia en motores

eléctricos para proyectos de energía renovable.



## Circuito inversor de giro para motores de ...

Los motores de corriente continua (CC) son ampliamente utilizados en una variedad de aplicaciones, desde automóviles y robots hasta dispositivos industriales y electrodomésticos. Una característica crucial que permite ...



**???? ? son of a bitch??????**

27 de mar. de 2013 ·

??,????????????????????????????????,? 2011 ? 1

?????,????????????????????,????????????????

...

## Cómo Funciona un Inversor: Esquema y Funcionamiento

11 de ene. de 2025 · Explicación de qué es un inversor, cuál es su función, cómo



está compuesto, cuál es su principio de funcionamiento y cuáles son los principales tipos de ...



??????????

13 de feb. de 2021 ·

?????????????"????",????? '????

?????',????????????? 'Cyka Blyat'

???,?????????????????,????????? 'son of the ...

## ¿Qué es un inversor? - Electricity - Magnetism

11 de jun. de 2023 · Descubra qué es un inversor, cómo funciona, sus diferentes tipos y aplicaciones en sistemas de energía solar y vehículos eléctricos. Definición de Inversor Un inversor, también conocido como ...



## Inversor: ¿Qué es? Características y ventajas.

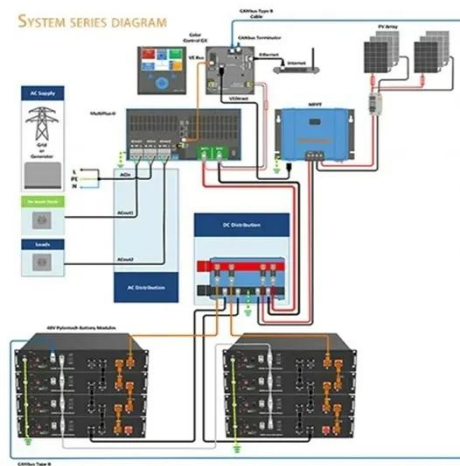
¿Qué es un inversor? Un inversor es un dispositivo electrónico que convierte la



corriente continua (DC) en corriente alterna (AC). Esto es útil en situaciones en las que se necesita energía ...

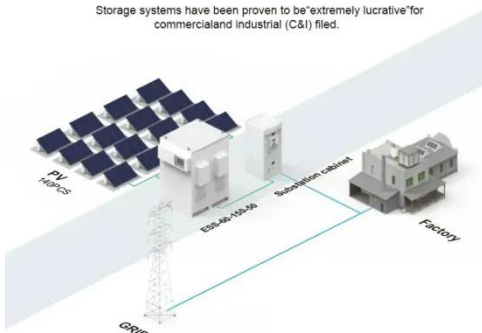
## Circuito inversor de giro para motores de corriente continua

Los motores de corriente continua (CC) son ampliamente utilizados en una variedad de aplicaciones, desde automóviles y robots hasta dispositivos industriales y electrodomésticos. ...



### BASIC APPLICATION

Storage systems have been proven to be "extremely lucrative" for commercial and industrial (C&I) filed.



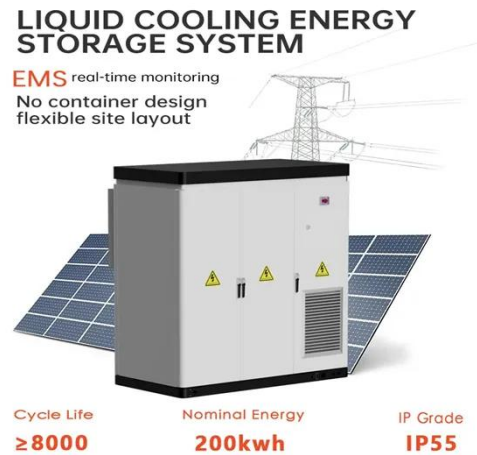
## People is/are ; La gente es/son

14 de ago. de 2007 · Estoy confundida con People is en vez de People are porque People representa un grupo de personas. Es igual a la gente en español, pero no ¿Podrían explicar ...

## Inversor: ¿Qué es y Cómo Funciona?

Por ejemplo, podemos usar un inversor para alimentar un electrodoméstico de 230V AC con una batería de 12V DC.

Importancia del inversor en sistemas eléctricos Los inversores son ...

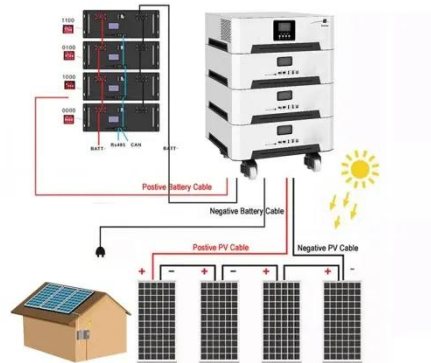


## ¿Qué es un inversor para motores?

Los inversores, o convertidores CC-CA, son un circuito utilizado para convertir corriente continua en corriente alterna. Un inversor tiene como función la de cambiar un voltaje CC de entrada ...

**si son**

28 de ene. de 2011 · Si son especialmente dañinos los incendios, no sólo por la destrucción directa de los hábitats sino por equis causa, se puede pedir ayuda al Fondo Nacional de ...



**son ??????,???????????**

17 de nov. de 2019 · ??,???son??????????,?  
 ?????????,??????son?????????????  
 (??????????) ??,????????????48???? ...



---

## Contáctenos

Para solicitudes de catálogo, precios o asociaciones, visite:  
<https://valmedia.es>