

Val SolarTech

¿Qué tamaño de inversor debo utilizar para una batería de 12 V



Resumen

¿Cuánto pesa un inversor de batería?

Solo pesa 3.48 libras y tiene un poco más de medio pie de alto. Incluso con toda esta potencia, problemas como cortocircuitos, sobrecalentamiento y picos de voltaje no son una preocupación porque el inversor tiene un sistema de administración de batería integrado que evita que la batería trabaje fuera de un rango de operación seguro.

¿Cuántos elementos se necesitan para formar una batería de 12 V?

Para formar una batería de 12 V, se necesitan 10 elementos puestos en serie. Estas placas se encuentran bañadas en un electrolito, donde hay una disolución acuosa de hidróxido potásico con otros elementos. Como las baterías de plomo-ácido, éstas también se dividen por elementos de 1,2 V.

¿Cuántas baterías se necesitan para un inversor de 12 voltios?

¿Cuánta capacidad de batería necesito con un inversor?

Como regla general, la capacidad de batería mínima necesaria para un sistema de 12 V es de aproximadamente el 20 % de la capacidad del inversor. Para inversores de 24 V, es del 10 %. ¿Cuántas baterías para mi inversor?

.

¿Cuáles son los diferentes tipos de baterías para inversores?

Los tipos más comunes de baterías para inversores son las de plomo-ácido y las de iones de litio. Ambas funcionan bien con inversores, si Batería de plomo-ácido frente a la de ión-litio, el ión-litio es la mejor opción por su mayor densidad energética, su ciclo de vida ultralargo y su tamaño compacto. ¿Puedo conectar 3 baterías a un inversor?

.

¿Cómo cargar la batería de un inversor?

(por defecto para 4K/5K) La energía solar y la red cargarán la batería de la fuente del cargador. Si este inversor / cargador está funcionando en el modo de batería o modo de ahorro de energía, sólo la energía solar puede cargar la batería. La energía solar cargará la batería si está .

¿Qué batería se necesita para un inversor de 2000W?

¿Qué batería necesita un inversor de 2000W?

Compatibilidad de las baterías con el inversor cargador 2000W 12V MPPT 40A
Must Solar: Se necesita un banco de baterías a 12 voltios.

¿Qué tamaño de inversor debo utilizar para una batería de 12 V

12V Guru



Pregunta al Gurú de 12V: ¿Qué tamaño de inversor necesito? Creo que me estoy perdiendo - estamos fuera de la acampada libre y todo el mundo acampado a mi alrededor está ...

Qué tamaño de inversor necesito ?Guía completa para elegir el inversor

Hace 6 días · Descubra cómo seleccionar el tamaño de inversor perfecto para su sistema de energía solar o de respaldo. Aprenda a calcular los requisitos de potencia, a tener en cuenta ...

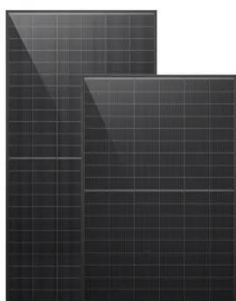


Comprensión de la capacidad de la batería y la compatibilidad del inversor

20 de ago. de 2024 · En esta guía, profundizaremos en los aspectos prácticos de convertir amperios-hora en vatios-hora, calcular los tiempos de funcionamiento de la batería y ...

¿Cuánta capacidad de batería necesita un inversor de 12 V?

20 de jun. de 2025 · Descubra cómo calcular la capacidad ideal de la batería para un inversor de 12 V mediante sencillas operaciones matemáticas, ejemplos prácticos y consejos para ahorrar ...



¿Cómo calcular las baterías para un inversor?

¿Qué batería necesita un inversor de 2000W? Compatibilidad de las baterías con el inversor cargador 2000W 12V MPPT 40A Must Solar: Se necesita un banco de baterías a 12 voltios. ...

¿Qué tamaño de inversor necesito para una batería de 12 V ...

30 de oct. de 2025 · Al determinar qué tamaño de inversor necesita para una batería de 12 V y 100 Ah, es fundamental tener en cuenta tanto sus requisitos de energía como la eficiencia de ...



¿Puedo utilizar una batería de 12 voltios y ...



29 de sept. de 2024 · Al elegir una batería para un inversor, una pregunta frecuente es: ¿Es compatible una batería de 12 voltios y 200 Ah con un inversor de 1000 W? Esta pregunta puede parecer simple, pero en ...

¿Puedo utilizar una batería de 12 voltios y 200 Ah con un inversor de

29 de sept. de 2024 · Al elegir una batería para un inversor, una pregunta frecuente es: ¿Es compatible una batería de 12 voltios y 200 Ah con un inversor de 1000 W? Esta pregunta ...



¿Cómo saber cuántas baterías necesita un inversor?

Puntuación: 4.5/5 (57 valoraciones)
¿Cuánta capacidad de batería necesito con un inversor? Como regla general, la capacidad de batería mínima necesaria para un sistema de 12 V es de ...

¿Cuánto debe medir una batería de inversor?

Al utilizar una batería de 12 V, la

corriente necesaria para soportar un inversor de 2000 W, teniendo en cuenta la eficiencia, es de aproximadamente 181 amperios ($2174 \text{ W} \div 12 \text{ V} = 181 \dots$



¿Qué tamaño de inversor de 1000 W es bueno para una batería de 12

20 de sept. de 2024 · La combinación del inversor y la batería es especialmente importante en muchos escenarios, especialmente cuando planea utilizar una batería de 12 voltios y 200 Ah ...

Contáctenos

Para solicitudes de catálogo, precios o asociaciones, visite:
<https://valmedia.es>