

Val SolarTech

¿Qué tamaño de inversor se necesita para una batería de 60 V



Resumen

Por lo general, se puede hacer funcionar un inversor de hasta 1500 vatios aproximadamente con una batería de automóvil estándar sin problemas. ¿Cuánto pesa un inversor de batería?

Solo pesa 3.48 libras y tiene un poco más de medio pie de alto. Incluso con toda esta potencia, problemas como cortocircuitos, sobrecalentamiento y picos de voltaje no son una preocupación porque el inversor tiene un sistema de administración de batería integrado que evita que la batería trabaje fuera de un rango de operación seguro.

¿Cuántas baterías se necesitan para un inversor de 12 voltios?

¿Cuánta capacidad de batería necesito con un inversor?

Como regla general, la capacidad de batería mínima necesaria para un sistema de 12 V es de aproximadamente el 20 % de la capacidad del inversor. Para inversores de 24 V, es del 10 %. ¿Cuántas baterías para mi inversor?

.

¿Qué batería se necesita para un inversor de 2000W?

¿Qué batería necesita un inversor de 2000W?

Compatibilidad de las baterías con el inversor cargador 2000W 12V MPPT 40A Must Solar: Se necesita un banco de baterías a 12 voltios.

¿Cuáles son los diferentes tipos de baterías para inversores?

Los tipos más comunes de baterías para inversores son las de plomo-ácido y las de iones de litio. Ambas funcionan bien con inversores, si Batería de plomo-ácido frente a la de ión-litio, el ión-litio es la mejor opción por su mayor densidad energética, su ciclo de vida ultralargo y su tamaño compacto.

¿Puedo conectar 3 baterías a un inversor?

¿Cómo cargar la batería de un inversor?

(por defecto para 4K/5K) La energía solar y la red cargarán la batería de la fuente del cargador. Si este inversor / cargador está funcionando en el modo de batería o modo de ahorro de energía, sólo la energía solar puede cargar la batería. La energía solar cargará la batería si está .

¿Cuántas baterías necesita un sistema solar de 5000 vatios?

Normalmente, un sistema solar de 5000 vatios requiere un banco de baterías con una capacidad mínima de 500 Ah (amperios-hora) y un voltaje de 24 V o 48 V. Suponiendo una batería con una capacidad de 500 Ah, un banco de baterías de 48 V requeriría 10 baterías ($500 \text{ Ah} \div 48 \text{ V} = 10,4$, redondeado al número entero más cercano).

¿Qué tamaño de inversor se necesita para una batería de 60 V



Cómo calcular baterías para inversor

Cómo calcular baterías para inversor Si estás considerando utilizar un inversor para alimentar tus dispositivos eléctricos en caso de un corte de energía o para uso en áreas remotas, es importante entender cómo ...

Cómo calcular baterías para inversor , Baterías CEA

Cómo calcular baterías para inversor Si estás considerando utilizar un inversor para alimentar tus dispositivos eléctricos en caso de un corte de energía o para uso en áreas remotas, es ...



¿Qué tipo de batería debo utilizar para inversor?

¿Qué tamaño de batería necesita un inversor de 3000 vatios? Si buscaba una mayor potencia, una batería de 300-320 Ah alimentaría fácilmente un inversor de 3000 W. Estas ...

¿Qué tamaño de inversor necesito? Guía ...

28 de feb. de 2025 · ¿Qué tamaño de inversor necesitas? Esta guía cubre los cálculos de potencia, la potencia de sobretensión y los factores clave para ayudarte a elegir el tamaño de inversor adecuado.



Calculadora del tamaño del inversor híbrido según cargas ...

19 de abr. de 2025 · La correcta selección del inversor híbrido es crucial para garantizar la continuidad eléctrica en cargas críticas. Calcular el tamaño adecuado implica analizar la ...

Qué tamaño de inversor necesito ?Guía completa para elegir el inversor

Hace 5 días · Descubra cómo seleccionar el tamaño de inversor perfecto para su sistema de energía solar o de respaldo. Aprenda a calcular los requisitos de potencia, a tener en cuenta ...



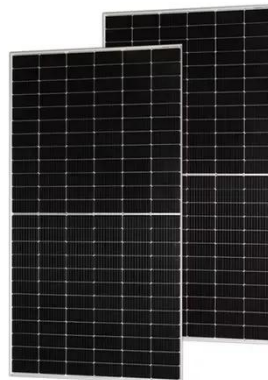
Guía para elegir un inversor de baterías: Tamaño, VA, ...



Hace 4 días · Aspectos básicos de los inversores de batería, principales marcas como Tesla y Luminous, especificaciones, precios y consejos de mantenimiento para mantener su hogar en ...

¿Cómo saber cuántas baterías necesita un inversor?

Para inversores de 24 voltios, es del 10 %. Por ejemplo, la capacidad de la batería para un inversor Mass Sine 12/1200 de 12 voltios es de 240 Ah, mientras que un inversor Mass Sine ...



¿Qué tamaño de inversor necesito? Guía completa - PowMr

28 de feb. de 2025 · ¿Qué tamaño de inversor necesitas? Esta guía cubre los cálculos de potencia, la potencia de sobretensión y los factores clave para ayudarte a elegir el tamaño de ...

Guía para elegir un inversor de baterías: ...

Hace 4 días · Aspectos básicos de los

inversores de batería, principales marcas como Tesla y Luminous, especificaciones, precios y consejos de mantenimiento para mantener su hogar en funcionamiento durante los ...



¿Qué tamaño de inversor puede funcionar con una batería de ...

13 de jun. de 2024 · Por lo general, se puede hacer funcionar un inversor de hasta 1500 vatios aproximadamente con una batería de automóvil estándar sin problemas. Sin embargo, tenga ...

¿Cómo calcular las baterías para un inversor?

¿Qué batería necesita un inversor de 2000W? Compatibilidad de las baterías con el inversor cargador 2000W 12V MPPT 40A Must Solar: Se necesita un banco de baterías a 12 voltios. ...



¿Cuántas baterías necesito para un inversor de 6000 watts?

Sample Order
UL/KC/CB/UN38.3/UL



Para inversores de 24 V, es del 10 %.
¿Cómo calcular cuántas baterías
necesito para un sistema solar? Cálculo
de baterías solares Para calcular la
capacidad de baterías necesario ...

Contáctenos

Para solicitudes de catálogo, precios o asociaciones, visite:
<https://valmedia.es>