

Val SolarTech

¿Qué tamaño tiene el inversor para una estación base de comunicaciones



Resumen

¿Qué es una estación base de telecomunicaciones?

Qué es una estación base de telecomunicaciones?

La existencia de una estación base es tan importante como el agua y la electricidad, ya que las ondas electromagnéticas que emite nos envuelven como el aire. Difunden la señal de forma rápida y fluida a todos los rincones, conectando tu teléfono con todo el mundo.

¿Qué es una estación base?

En el área de las redes informáticas inalámbricas (WiFi o WiMAX), una estación base es un transmisor/receptor de radio que sirve como nexo (hub) de la red de área local inalámbrica. También puede servir como pasarela entre las redes inalámbrica y fija.

¿Qué son las pico estaciones base?

Las pico estaciones base son las más pequeñas de todas y se utilizan para proporcionar cobertura a áreas muy pequeñas, como un edificio o una habitación. Suelen ser dispositivos compactos que se pueden instalar fácilmente. Las pico estaciones base se utilizan en entornos interiores para mejorar la cobertura y la capacidad de la red.

¿Qué es la antena de una estación base?

La antena de una estación base suele ser una estructura de metal que se encuentra en la parte superior de la torre. Las antenas de las estaciones base están diseñadas para maximizar la cobertura y la calidad de la señal. Su forma y tamaño varían según la frecuencia de la señal y la cobertura deseada.

¿Qué es una estación base de telefonía móvil?

Fotografía de una estación base de telefonía móvil. En comunicaciones por

radio, una estación base es una instalación fija o moderada de radio para la comunicación media, baja o alta bidireccional. Se usa para comunicar con una o más radios móviles o teléfonos móviles.

¿Cuál es el papel de las estaciones base en la tecnología móvil?

Las estaciones base también juegan un papel importante en la evolución de la tecnología móvil. Con el desarrollo de nuevas tecnologías, como el 5G, las estaciones base se están volviendo más potentes y eficientes. Con el avance de la tecnología, las estaciones base están evolucionando constantemente.

¿Qué tamaño tiene el inversor para una estación base de comunicac

Sample Order
UL/KC/CB/UN38.3/UL



Estación Base

Hace 5 días · Una Estación Base o BTS (Base Transceiver Station) es un elemento de red de comunicaciones móviles fundamental, compuesta de una o más antenas de ...

Altura óptima de la antena de la estación base: De los ...

Hace 4 días · Según recomendaciones UIT-R P.1410, antena de estación base Las alturas suelen oscilar entre 15-60 metros. Los despliegues urbanos favorecen los 25-35 m, la cobertura rural ...



Sistema híbrido eólico solar para antenas de comunicaciones

CASO PRÁCTICO Para abastecer una Estación Base de Telecomunicaciones que consume 24 kWh/día, Kliux Energies le propone la siguiente configuración de componentes: ...

¿Qué es BTS en las telecomunicaciones?

31 de mar. de 2024 · ¿Qué es una BTS en telecomunicaciones? La BTS, o Base Transceiver Station (Estación Base Transmisora), es un componente esencial dentro de la arquitectura de ...



Qué es una estación base de ...

Qué es una estación base de telecomunicaciones? La existencia de una estación base es tan importante como el agua y la electricidad, ya que las ondas electromagnéticas que emite nos envuelven como el aire. ...

Estaciones base: el corazón de la comunicación móvil

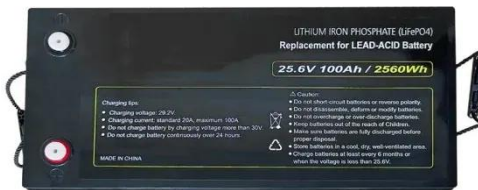
El funcionamiento de las estaciones base, el corazón de la comunicación móvil aprende cómo funcionan, sus componentes, tipos y su importancia en la tecnología inalámbrica iun viaje al ...



Instalación de Estaciones base telefonía móvil

30 de sept. de 2025 · Además, la Estación Base dispone de algún medio de transmisión, vía radio o cable, para

efectuar el enlace con la Central de Conmutación de Telefonía Móvil ...



Estación base

3 de nov. de 2025 · Fotografía de una estación base de telefonía móvil. En comunicaciones por radio, una estación base es una instalación fija o moderada de radio para la comunicación ...



Qué es una estación base de telecomunicaciones? , China Hop

Qué es una estación base de telecomunicaciones? La existencia de una estación base es tan importante como el agua y la electricidad, ya que las ondas electromagnéticas que emite nos ...

Sistema de Potencia de Inversor Embebido ETP48200 C5e1 para Estación

Tipo: energía de telecomunicaciones
 uso: estación base de comunicaciones
 tamaño: 482*330*219,5mm tipo de
 salida: monofásica tensión de entrada:
 85~300vac tensión de ...



Estación base (BTS)

Es usual que la estación base tenga un bajo nivel de procesamiento pues lo que se intenta es concentrar las decisiones y las tareas de control más robustas en la estación controladora a la ...

Estación Base

Hace 5 días · Una Estación Base o BTS (Base Transceiver Station) es un elemento de red de comunicaciones móviles fundamental, compuesta de una o más antenas de recepción/transmisión, una antena de microondas, ...



Sistema híbrido eólico solar para antenas de ...

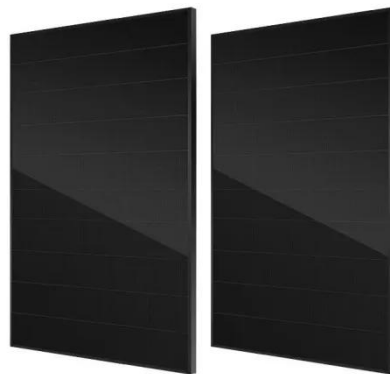
CASO PRÁCTICO Para abastecer una Estación Base de Telecomunicaciones que consume 24 kWh/día, Kliux Energies



le propone la siguiente configuración de componentes: Aerogenerador VAWT Kliux ...

Altura óptima de la antena de la estación ...

Hace 4 días · Según recomendaciones UIT-R P.1410, antena de estación base
Las alturas suelen oscilar entre 15-60 metros. Los despliegues urbanos favorecen los 25-35 m, la cobertura rural requiere 40-55 m, mientras que ...



Estaciones base: el corazón de la ...

El funcionamiento de las estaciones base, el corazón de la comunicación móvil aprende cómo funcionan, sus componentes, tipos y su importancia en la tecnología inalámbrica iun viaje al interior de la red que conecta tu ...

Contáctenos

Para solicitudes de catálogo, precios o asociaciones, visite:
<https://valmedia.es>