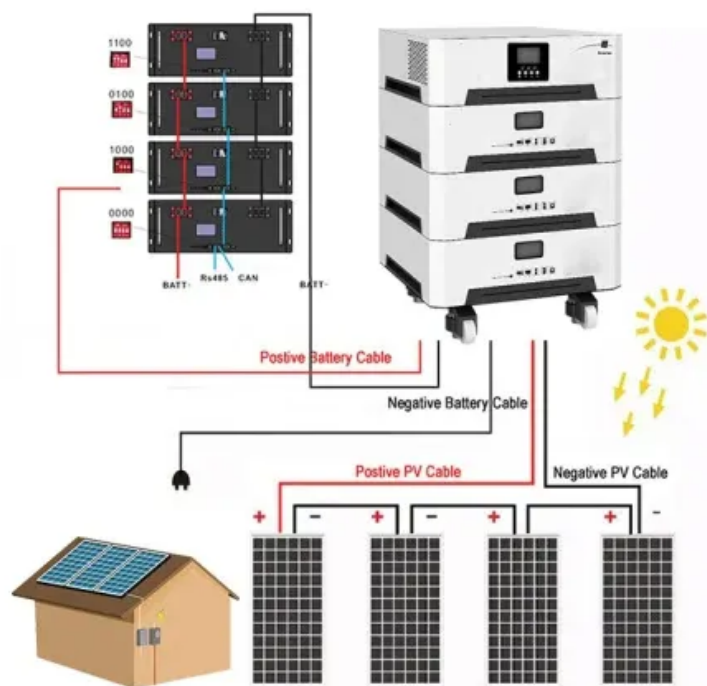


**Val SolarTech**

# **¿Qué temperatura puede soportar un inversor de una estación base de comunicaciones cuando está conectado a la red**



## Resumen

---

Por lo general, los inversores tienen un rango óptimo de temperatura en el que funcionan mejor, y fuera de ese rango, la eficiencia puede disminuir. Cuando las temperaturas superan los 25-30 grados Celsius, podrías experimentar un fenómeno llamado “derating”, o reducción del rendimiento.

## ¿Qué temperatura puede soportar un inversor de una estación base

---



### Explicación detallada de los parámetros del ...

Si el inversor tiene un rango de temperatura ambiente más amplio, significa que el inversor tiene una mejor capacidad para soportar temperaturas altas y bajas y tiene un mejor rendimiento.

---

### dudas sobre temperatura de trabajo de un inversor

Pues depende de la época del año, el inversor está en una caseta de Hº y a la sombra de los mismos módulos y tiene además un sistema de ventilación auxiliar que se ...



### La temperatura del inversor fotovoltaico, clave en su funcionamiento

Los componentes con mayor carga térmica se sitúan en la parte superior, de forma que el aire entra por la zona inferior del equipo, regulando la temperatura de los de ...

## ¿Es normal que un inversor fotovoltaico se caliente ...

De hecho, 44°C es la temperatura de cualquier material que se pueda tocar con seguridad indefinidamente. El cuerpo metálico del inversor puede superar esta temperatura durante el funcionamiento. Por tanto, se ...



## ANÁLISIS DE LOS DATOS TÉCNICOS DE LOS INVERSORES

...

En este capítulo se va presentar el análisis de los datos recopilados de un inversor sin aislamiento galvánico de una planta de conexión a red de 500 kW de potencia.

## La temperatura del inversor fotovoltaico, clave en ...

Los componentes con mayor carga térmica se sitúan en la parte superior, de forma que el aire entra por la zona inferior del equipo, regulando la temperatura de los de menor calentamiento, y



## Explicación detallada de los parámetros del inversor fotovoltaico



Si el inversor tiene un rango de temperatura ambiente más amplio, significa que el inversor tiene una mejor capacidad para soportar temperaturas altas y bajas y tiene un ...

---

## **Estaciones Base EB La guía completa que responde todas tus ...**

Las estaciones base tienen la importante tarea de recibir y transferir la señal de los dispositivos móviles a la red de telecomunicaciones. Esto es posible gracias a la utilización de una antena ...



---

## **ANÁLISIS DE LOS DATOS TÉCNICOS DE LOS INVERSORES FOTOVOLTAICOS DE**

En este capítulo se va presentar el análisis de los datos recopilados de un inversor sin aislamiento galvánico de una planta de conexión a red de 500 kW de potencia.

---

## **La temperatura de trabajo del inversor, un factor clave**

Una de las mayores preocupaciones en la proyección de cualquier equipo electrónico es un diseño térmico que mantenga los componentes dentro de los márgenes ...



## Cómo afecta la temperatura al rendimiento del inversor solar

Por lo general, los inversores tienen un rango óptimo de temperatura en el que funcionan mejor, y fuera de ese rango, la eficiencia puede disminuir. Cuando las ...

## ¿Es normal que un inversor fotovoltaico se caliente mucho?

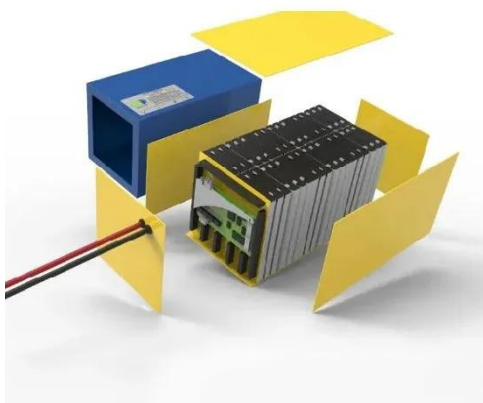
De hecho, 44°C es la temperatura de cualquier material que se pueda tocar con seguridad indefinidamente. El cuerpo metálico del inversor puede superar esta temperatura durante el ...



## Reducción de la temperatura del inversor : Solis North America

De hecho, las temperaturas superficiales





externas del inversor pueden alcanzar hasta 75C, como se muestra en las instrucciones de seguridad al principio de cada manual (véase el ejemplo a ...

## Reducción de la temperatura del inversor : Solis ...

De hecho, las temperaturas superficiales externas del inversor pueden alcanzar hasta 75C, como se muestra en las instrucciones de seguridad al principio de cada manual (véase el ejemplo a continuación).



## Cómo afecta la temperatura al rendimiento del ...

Por lo general, los inversores tienen un rango óptimo de temperatura en el que funcionan mejor, y fuera de ese rango, la eficiencia puede disminuir. Cuando las temperaturas superan los 25-30 grados ...

## Coeficiente de temperatura de V (?) -0,35%/

Como la célula va a trabajar a 57°C y el

fabricante de las mismas no nos da una variación de la  $V_{mp}$  con la temperatura, consideraremos que esta lo con el mismo porcentaje que la  $V_{oc}$ , ...



## La temperatura de trabajo del inversor, un factor ...

Una de las mayores preocupaciones en la proyección de cualquier equipo electrónico es un diseño térmico que mantenga los componentes dentro de los márgenes óptimos de trabajo, evitando así su ...

## Estaciones Base EB La guía completa que ...

Las estaciones base tienen la importante tarea de recibir y transferir la señal de los dispositivos móviles a la red de telecomunicaciones. Esto es posible gracias a la utilización de una antena que capta la señal de los ...



**Contáctenos**



Para solicitudes de catálogo, precios o asociaciones, visite:  
<https://valmedia.es>