

Val SolarTech

¿Se puede conectar un inversor de 24v a uno de 12v



Resumen

Un éxito: La respuesta corta: usted puede conectar un Inversor de 24 voltios a un sistema de 12 V sólo duplicando el voltaje de la batería (cableado en serie o un elevador CC-CC). ¿Qué es un conversor de 24V a 12V?

Un conversor CC/CC de 24V a 12V es un circuito muy común que convierte 24V a 12V. Este tipo de conversor se utiliza a menudo en camiones o colectivos donde las baterías proveen de 24V y se necesitan 12V en varios puntos del circuito eléctrico.

¿Qué pasa si llevas un inversor a 12v?

Guillermo, si tu instalación es a 12V, no hace falta toma a tierra. Si llevas inversor a 220VAC, si se recomienda. Puede pasar varias cosas. Que se descargue batería por la noche si falla protección de corriente inversa del regulador a paneles, batería mal, inversor defectuoso entre otras.

¿Qué es un inversor a 24 voltios?

Si utilizamos un inversor a 24 voltios para la carga de 2000W la corriente se reduce a la mitad 83A ($2000W / 24V = 83A$) lo que no se permite utilizar cables de sección mas apropiados. Asimismo la capacidad de la batería debe guardar una proporcionalidad frente a la corriente de carga y de consumo.

¿Qué es un inversor 24V a 220V?

Un inversor 24V a 220V se puede usar para alimentar dispositivos que requieren corriente alterna; electrodomésticos, ordenadores portátiles, cargadores de teléfono, etc. Un inversor 24V a 220V es un dispositivo que se usa en instalaciones fotovoltaicas para convertir corriente continua (CC) en corriente alterna (CA).

¿Cuál es la diferencia entre un conector de 24V y 12V?

La principal diferencia entre un conector de 24V y 12V es que el primero es la entrada proveniente de las baterías, mientras que el segundo es la salida.

Además, el conector de Gnd debe ser puesto a masa. Todos los componentes deben tener buena disipación de calor y estar aislados eléctricamente del metal.

¿Cuál es la potencia de un inversor de 12 voltios?

Tensión de funcionamiento.- Existen inversores de 12, 24 y 48 voltios para aplicaciones de baterías. Normalmente un inversor de 12 voltios tendrá una potencia de salida comprendida entre unos 180W y unos 1800W. Los inversores de 24 voltios entre 180W y 4800W y los inversores de 48 voltios entre 3000W y 8000W.

¿Se puede conectar un inversor de 24v a uno de 12v



¿puede un panel solar de 24v cargar una batería de 12v?

Pero, ¿qué ocurre si tienes una batería de 12V y un inversor de 24V? ¿Pueden trabajar juntos? En esta publicación de blog, exploraremos esta pregunta común para ayudarte a tomar una ...

Conexión inversores 12v con banco baterías ...

1 de abr. de 2016 · Hola, soy nuevo por aquí, me gustaría me puedan ayudar o dar consejos con respecto a la siguiente duda. "Si dispongo de un grupo de 4 paneles solares de 24v / 180w conectados en paralelo y estos por ...



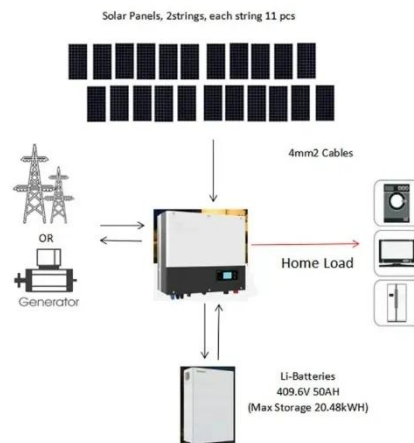
Conexión inversores 12v con banco baterías 24v

1 de abr. de 2016 · Hola, soy nuevo por aquí, me gustaría me puedan ayudar o dar consejos con respecto a la siguiente duda. "Si dispongo de un grupo de 4 paneles solares de 24v / 180w ...



¿Cómo hacer 24 V a partir de 12 V?

¿Cómo hacer 24 voltios a partir de 12 voltios? Dos o más baterías de 12 voltios conectadas en serie (el terminal positivo de una batería conectado al terminal negativo de una segunda ...



Circuitos de conversor de 24V a 12V: ...

Hace 5 días · Todos sabemos que la tecnología y los circuitos eléctricos están a nuestro alrededor. Utilizamos circuitos de conversión de 24V a 12V en muchos electrodomésticos que requieren descarga. Si necesita un ...

Conectar placas de 24v a inversor y baterías de 12v

25 de nov. de 2013 · Hola, Si. Se puede conectar los módulos solares de 24v, aun que sea 12v la tensión de la acumulación (baterías). Ya que los maximizadores admiten una entrada de ...



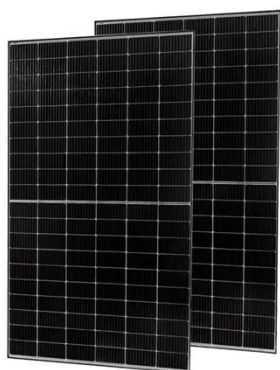
Circuitos de conversor de 24V a 12V: diagramas de circuitos, ...



Hace 5 días · Todos sabemos que la tecnología y los circuitos eléctricos están a nuestro alrededor. Utilizamos circuitos de conversión de 24V a 12V en muchos electrodomésticos que ...

¿puede un panel solar de 24v cargar una ...

Pero, ¿qué ocurre si tienes una batería de 12V y un inversor de 24V? ¿Pueden trabajar juntos? En esta publicación de blog, exploraremos esta pregunta común para ayudarte a tomar una decisión informada al ...

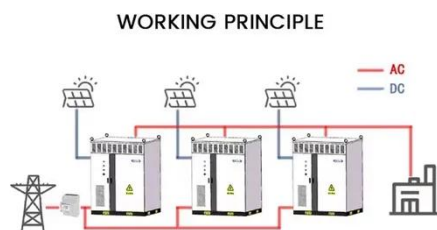


¿Qué pasa si conecto un inversor de 12V a 24V?

¿Puedo conectar un panel solar de 24v a un inversor de 12v? Si está considerando instalar un sistema de paneles solares en su hogar, quizás se pregunte si es posible usar un panel solar ...

¿Se puede utilizar un inversor de 24 V con un sistema de baterías de 12 V?

27 de oct. de 2025 · ¿Se pregunta si puede hacer funcionar un inversor de 24 V con un banco de baterías de 12 V? Descubra hoy mismo los riesgos, las soluciones, los costes y las medidas ...



¿Un inversor de 12v funcionará con baterías de 24v?

Título: Uso de un inversor de 12 V con baterías de 24 V: un análisis comparativo
Introducción: En el mundo interconectado de hoy, el acceso a la energía eléctrica es esencial para diversos ...

Buenas tardes. Tengo una placa de 12 v, y un inversor de 24v...

3 de jun. de 2014 · Hola José: Por lo que cuentas, entiendo que se trata de un inversor de aislada. Los 24v se refieren al voltaje del banco de baterías no del panel. El panel si me dices ...



¿Un inversor de 24V puede trabajar a 12V?



16 de jul. de 2017 · ¿Un inversor de 24V puede trabajar a 12V? Inversor atersa bc-1524/24 tauro 1500w es que tengo un banco de baterías estacionarias a a 12 v de 460 ah y quería usarlo ...

Contáctenos

Para solicitudes de catálogo, precios o asociaciones, visite:
<https://valmedia.es>