

Val SolarTech

¿Se pueden utilizar los inversores de batería de litio en exteriores



Resumen

Sí, baterías de litio Se pueden montar en el exterior, siempre que se encuentren en un recinto adecuado que los proteja de factores ambientales como la humedad, el calor y los daños físicos. ¿Qué tan buena es la batería de litio?

Las baterías de litio han desplazado a las tradicionales de plomo-ácido por múltiples razones. Su alta eficiencia energética, que puede superar el 95%, permite aprovechar mejor la energía almacenada. Además, su larga vida útil de hasta 6.000 ciclos de carga las convierte en una inversión más rentable a largo plazo.

¿Cuáles son las baterías de litio compatibles con este sistema?

En ese caso, las baterías de litio compatibles con este sistema son las siguientes (Alto Voltaje): Fronius Solar Battery: el sistema de acumulación en litio del fabricante austriaco es por supuesto compatible con su inversor híbrido.

¿Qué batería es compatible con todos los inversores?

Entonces tu batería es la nueva Batería Enphase 5P, que hemos mencionado más arriba, también compatible con prácticamente todos los inversores.

¿Cuál es la diferencia entre un inversor y una batería?

Los inversores deben trabajar al mismo voltaje que las baterías. Los dispositivos de acumulación de litio se distinguen por ser de Bajo Voltaje (LV por sus siglas en inglés) o de Alto Voltaje (HV). Mientras que las primeras baterías trabajan a 48V CC, las segundas trabajan a voltaje mayor también en CC (alrededor de 400V).

¿Cuáles son los mejores inversores para baterías a alto voltaje?

Sin embargo, recientemente SolaX ha lanzado al mercado otra opción de inversores capaces de gestionar baterías, en este caso a Alto Voltaje, tanto en

monofásica como en trifásica, hablamos de los Solax X1 Hybrid T HV (con un rango de potencias entre los 3 y los 5kW) y los Solax X3 Hybrid T HV (entre los 5 y los 10kW).

¿Cuáles son las mejores baterías de inversores solares?

La empresa sonnen ofrece una de las mejores opciones de baterías del mercado, la sonnenBatterie 10. Este prodigio de la estética y la eficiencia está diseñado para trabajar con inversores solares de varias marcas, incluyendo Huawei.

¿Se pueden utilizar los inversores de batería de litio en exteriores

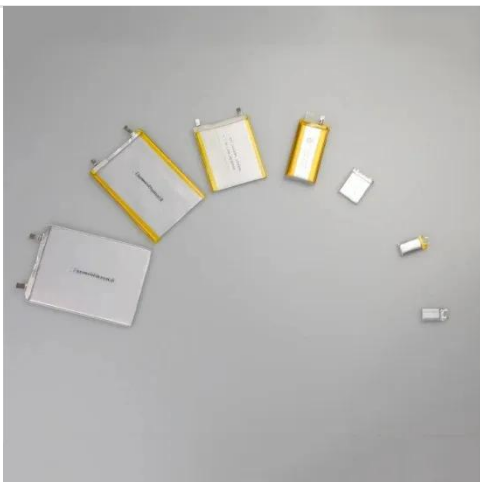


Guía definitiva: compatibilidad entre inversores y baterías

4 de sept. de 2019 · Cada vez son más los modelos de inversor presentes en el mercado, así como los modelos de baterías de litio (vamos a ceñirnos a esta tecnología de almacenamiento ...

Análisis de compatibilidad entre baterías de litio e inversores ...

21 de may. de 2025 · Asegurar la compatibilidad entre las baterías de litio e inversores implica una coordinación multidimensional a través de parámetros eléctricos, comunicación y ...

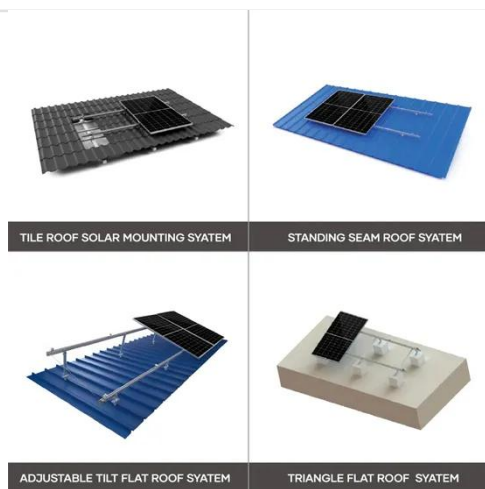


Guía definitiva: compatibilidad entre ...

4 de sept. de 2019 · Cada vez son más los modelos de inversor presentes en el mercado, así como los modelos de baterías de litio (vamos a ceñirnos a esta tecnología de almacenamiento en esta ocasión). Por lo tanto, es ...

¿Cómo elegir inversores compatibles con ...

A la hora de elegir el inversor, también es importante que compruebes si su rango de funcionamiento se adapta al voltaje y la capacidad de la batería que tienes en mente, ya que no todas las baterías trabajan con el mismo ...



Maximización de la eficiencia solar: compatibilidad con la batería de

23 de jul. de 2025 · Maximización de la eficiencia solar: compatibilidad con la batería de litio GSL Energy con las marcas de inversores líderes Integración perfecta en las marcas de inversores ...

¿Se puede utilizar una batería solar en un inversor normal?

27 de mar. de 2025 · ¡Desbloquea el potencial de tu sistema de energía solar! Aprende a usar baterías solares en inversores convencionales para obtener soluciones energéticas eficientes ...



Análisis de compatibilidad entre baterías de ...

21 de may. de 2025 · Asegurar la



compatibilidad entre las baterías de litio e inversores implica una coordinación multidimensional a través de parámetros eléctricos, comunicación y condiciones ambientales. GSL Energy ofrece ...

Baterías compatibles con inversores

3 de jul. de 2025 · Descubre qué baterías son compatibles con inversores solares de marcas como Huawei, Fox o Enphase. Ahorra eligiendo bien tu sistema híbrido.



Baterías compatibles con inversores , SotySolar 2025

3 de jul. de 2025 · Descubre qué baterías son compatibles con inversores solares de marcas como Huawei, Fox o Enphase. Ahorra eligiendo bien tu sistema híbrido.

Baterías de Litio para Inversores: Optimiza tu ...

25 de mar. de 2025 · Descubre las mejores baterías de litio para inversores y optimiza tu autoconsumo solar con

máxima eficiencia.



¿Se pueden montar las baterías de litio externamente?

24 de oct. de 2024 · Sí, las baterías de litio se pueden montar en el exterior, siempre que estén alojadas en un recinto adecuado que las proteja de factores ambientales como la humedad, el ...

¿Cómo elegir inversores compatibles con baterías de litio?

A la hora de elegir el inversor, también es importante que compruebes si su rango de funcionamiento se adapta al voltaje y la capacidad de la batería que tienes en mente, ya que ...



Baterías de Litio para Inversores: Optimiza tu Energía Solar



25 de mar. de 2025 · Descubre las mejores baterías de litio para inversores y optimiza tu autoconsumo solar con máxima eficiencia.

Los inversores solares se pueden instalar en estos lugares exteriores ...

19 de abr. de 2024 · Los inversores solares se pueden instalar en exteriores y le recomendamos instalarlos en las siguientes 6 ubicaciones.



¿Todos los inversores pueden utilizar baterías de litio?

13 de sept. de 2025 · Si bien no todos los inversores están diseñados para utilizar baterías de litio, existen muchas ventajas en el uso de esta tecnología. Las baterías de litio ofrecen ...

Contáctenos

Para solicitudes de catálogo, precios o asociaciones, visite:
<https://valmedia.es>